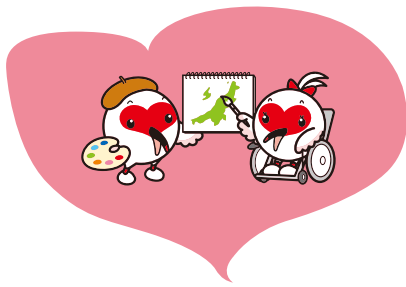




天皇陛下御即位記念  
第34回 国民文化祭・にいがた 2019  
第19回 全国障害者芸術・文化祭にいがた大会  
2019.9.15(日)~11.30(土)



文化ふつつ新潟!



# 文化ふつつ! ステージショー

公募により、全国の障害がある人が出演する  
ステージパフォーマンスの発表会です。  
お気軽に、ご観覧ください。

入場  
無料

開催日 令和元年 **11月17日(日)**

会場 **新潟県民会館 小ホール**

〒951-8132 新潟市中央区一番堀通町3-13

開演 **10:00~17:00**

開演時間は変更の場合がありますので、  
ホームページをご確認ください。

定員 **300名(入退出自由)**

出演者 障害がある人または障害がある人を含むグループ。

出演者と出演時間は(出演者決定後・9月10日以降)

下記URLにて発表いたします。

<https://admedic.jp/futtotsu/>



## 会場周辺MAP



## 会場へのアクセス

### バス

- 新潟駅方面より来館の場合: 新潟駅万代口より萬代橋ライン(BRT)・青山方面行に乗りし15~20分。  
「市役所前」バス停から徒歩約5分。

### タクシー

- 新潟駅万代口より約15分。

### 自動車

- 開越自動車道からの場合: 新潟西料金所を出て新潟バイパスへ。新潟バイパス・桜木ICを下り車で約10分。
- 磐越自動車道・日本海東北自動車道からの場合: 新潟中央料金所から新潟市内方面へ向かい、女池ICから新潟バイパスへ。新潟バイパス・桜木ICを下り車で約10分。

## 鑑賞サポート

配慮を要する事項があれば、裏面をご確認いただき、  
事前にお申し込みください。

車いす席 要約筆記 手話通訳 聴覚支援機器

音声ガイド イヤーマフ貸出

## ゲストパフォーマー

### PROFILE



森田 かずよ / 定行夏海

「Onna Matsumushi(女松虫)」  
義足パフォーマー・ダンサーの  
森田かずよと、インクルシブ  
ダンスの分野で活躍する  
定行夏海によるダンスデュ  
オ作品。いつかどこかで出会  
ったふたりの既視感。短くも  
はかない夜の物語。

※本作は、日本財団DIVERSITY IN THE ARTSに  
よる事業の一環として制作された作品です。

写真: 川瀬一絵



高木 里華

「ダンス」と、ろう者の言葉で  
ある「手話」を融合創作する  
デフ手話パフォーマー。10年  
以上に渡りテーマパークで、  
手話パフォーマンスを披露  
するほか、テレビ番組等の手  
話指導や、ろう学校の生徒へ  
のタップダンスのアドバイス  
を務めるなど、活躍の場を広  
げている。

主催 第34回国民文化祭、第19回全国障害者芸術・文化祭新潟県実行委員会

お問い合わせ 「文化ふつつ!ステージショー」事務局(株式会社アド・メディック内)

☎ 025-282-7030 ✉ [koubo-s@admedic.co.jp](mailto:koubo-s@admedic.co.jp)

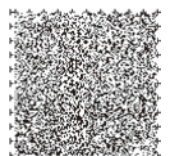
公式ホームページ <https://niigata-futtotsu.jp/> 文化ふつつ新潟! 検索



## Uni-Voice

「音声コード Uni-Voice」

専用読み取り装置やスマホア  
プリを利用して、情報を音声で  
聞くことができます。



# 文化ふっとつ!ステージショー

申込み締切


2019年  
**11/8**金

「文化ふっとつ!ステージショー」の鑑賞にあたり事前に申し込みは必要ありません。  
特に配慮を要する事項があれば、下記のいずれかの方法でお申し込みください。

**FAX** 下部の必要事項を記入して下記の番号に  
FAXを送信してください。  
**025-282-7048**

**Eメール** メール本文に必要事項を記入して下記のアドレスへ送信してください。  
**koubo-s@admedic.co.jp**

**〒 郵送** 下部の必要事項を記入して2019年11月8日(金)必着で、  
下記の宛先までハガキか封書でお送りください。  
〒950-0951 新潟市中央区鳥屋野 310 OSM ビル1F  
「文化ふっとつ!ステージショー」事務局(株式会社アド・メディック内)

**WEB**  左記QRコードを読み取って  
メールフォームにお進みください。

**電話** 窓口の担当者に必要事項を伝えてください。  
**025-282-7030** 【対応可能時間】  
土・日・祝日を除く  
10:00~17:00

## 必要事項

フリガナ		年齢	障害種別	障害があれば障害種別をご記入ください。
<b>お名前</b>		歳		
フリガナ	〒			
<b>ご住所</b>				
フリガナ	( )	—		
<b>電話番号</b>				

## 同伴者について (障害があれば障害種別をご記入ください。)

フリガナ		年齢	障害種別
<b>同伴者氏名①</b>		歳	
フリガナ		年齢	障害種別
<b>同伴者氏名②</b>		歳	
フリガナ		年齢	障害種別
<b>同伴者氏名③</b>		歳	

(1) 車いすでの来場 **あり ( ) 名** ・ なし ※専用席には限りがあります。ご了承ください。

(2) **特記事項** ※特に配慮を要する事項があれば、具体的にご記入ください。

ご記入いただいた個人情報、本ステージの実施にのみ利用します。

**ご注意** お持ちの障害にあわせて鑑賞支援機器をご用意いたします。ただし、台数には限りがございますので、事務局により割りあてをさせていただきます。  
対象者多数の場合は、抽選となる場合があります。

### 応募先・お問い合わせ先

天皇陛下御即位記念  
第34回国民文化祭・にいがた2019、第19回全国障害者芸術・文化祭にいがた大会  
「文化ふっとつ!ステージショー」事務局  
〒950-0951 新潟市中央区鳥屋野 310 OSM ビル1F (株式会社アド・メディック内)  
電話 025-282-7030 FAX 025-282-7048 E-mail koubo-s@admedic.co.jp  
担当 岡地・加藤・長沼

### 障害のある人ない人が共につくる ~えちごの大凧プロジェクト~

特別支援学校と小・中・高の児童生徒が共同で制作した  
白根、三条、今町中之島の大凧を各会場で展示!

新潟県民会館 ギャラリーA 9/24(火)~9/29(日) 白根・三条・今町中之島 全作品展示

朱鷺メッセ アトリウム 白根作品展示

国営越後丘陵公園 花と緑の館 いこいの広場  
10/25(金)~11/10(日) 今町中之島作品展示

市民交流施設高田 公園オーレンプラザ

11/19(火)~11/30(土) 三条作品展示

\*作品展示期間についてはHPで決定次第アップ

